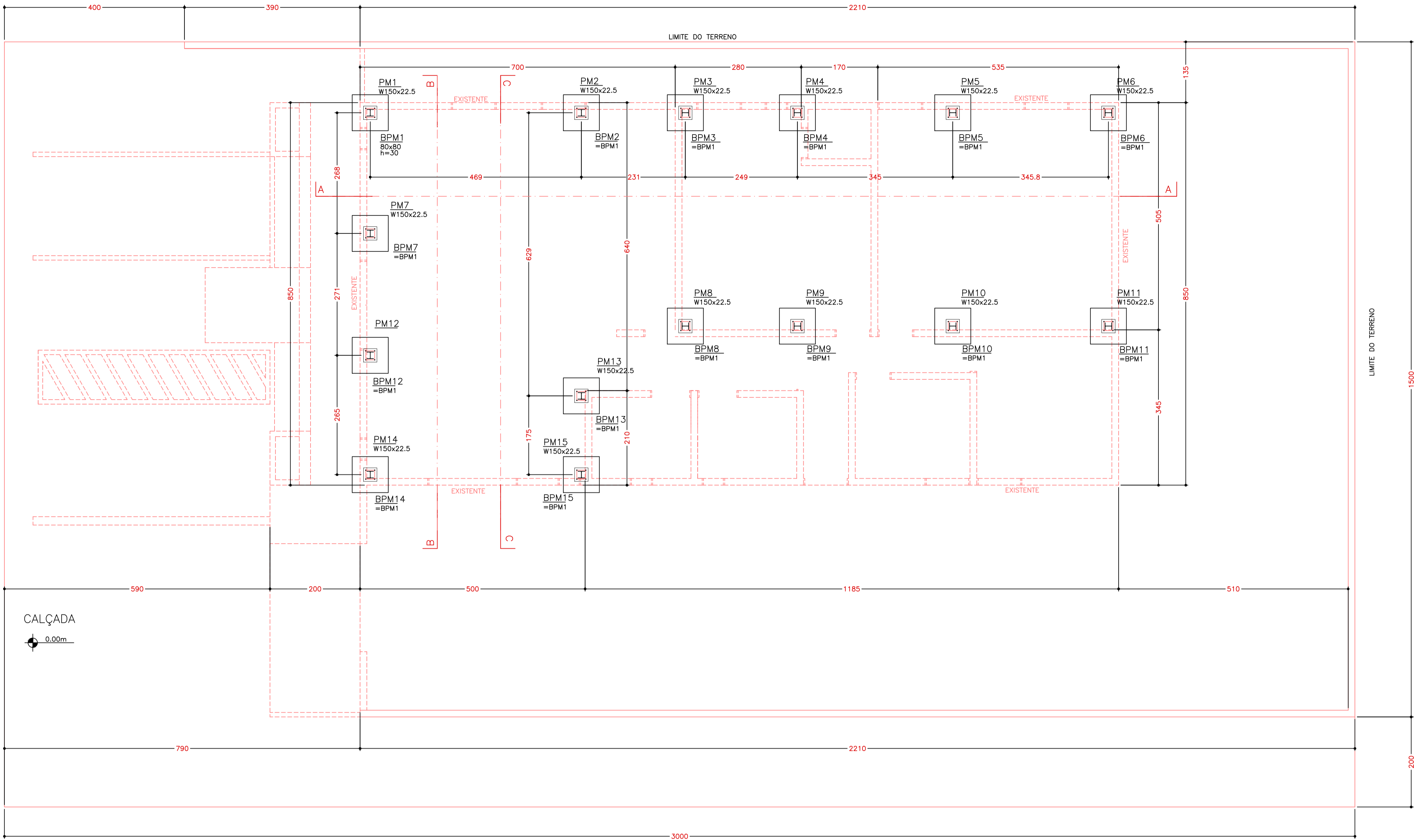


FORMA DA FUNDAÇÃO DO REFORÇO



LEGENDA:

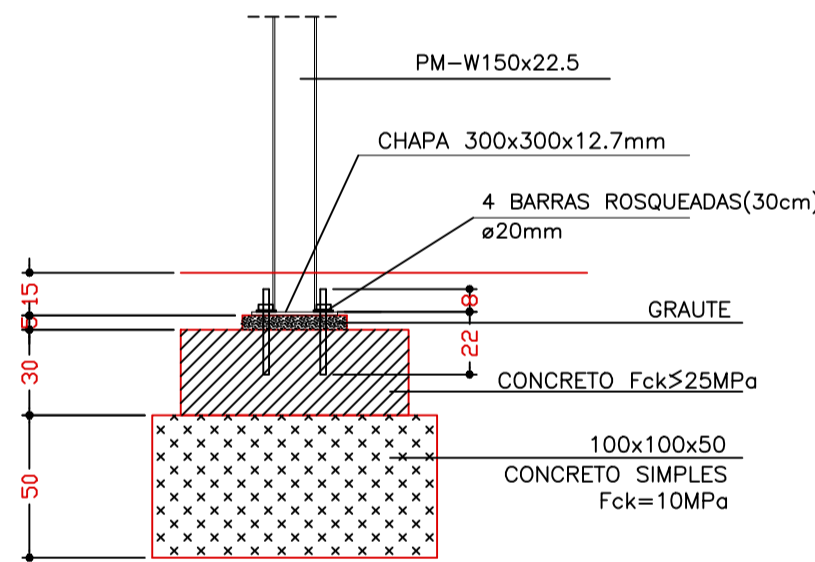
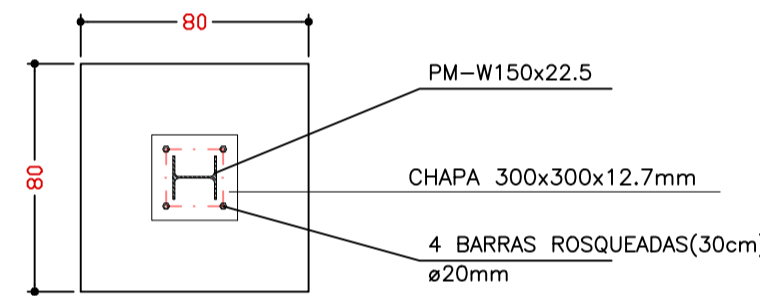
B – BLOCO CONCRETO  
VM – VIGA METÁLICA  
PM – PILAR METÁLICO

ESPECIFICAÇÕES:

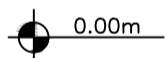
–JATEAMENTO COMERCIAL  
–ZARÇAO 50µ ATÉ 2 HORAS APÓS JATEAMENTO  
–PINTURA 125µ ESMALTE SINTÉTICO  
–SOLDAS ELETRODO E-70X  
–ESPESSURAS DO FILETE 3mm.  
–COTAS E ESPESSURA EM MILÍMETROS  
–COBRIMENTO DAS ARMADURAS : 5cm

QUANTITATIVO:	VOLUME:
–CONCRETO SIMPLES(Fck=10MPa)	7,5 m3
–CONCRETO Fck>25MPa	2,9 m3
–ESCAVAÇÃO	15,0 m3

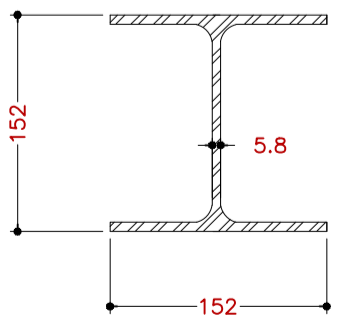
DETALHE DOS BLOCOS  
ESCALA: 1/25



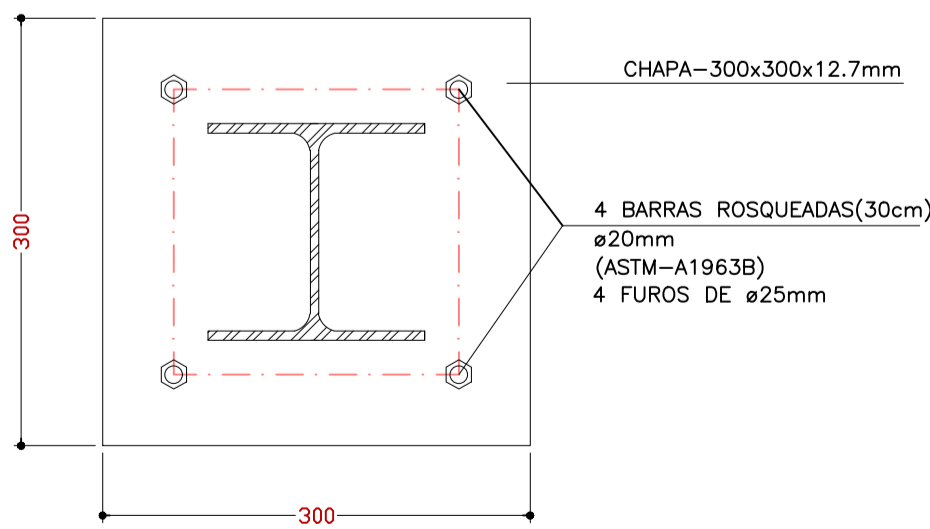
CALÇADA



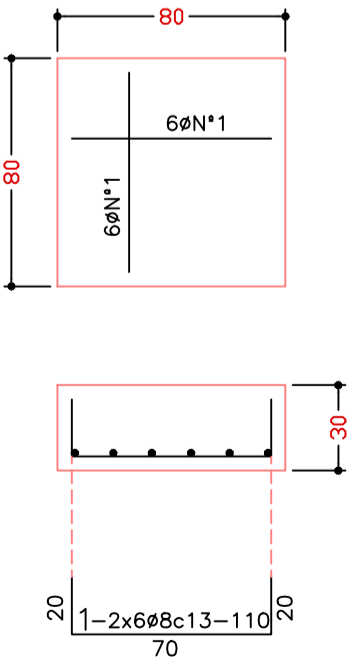
PM1aPM15  
DETALHE  
W150x22.5kg/m  
ESCALA:1/5



DETALHE DA CHAPA  
SAIDA DOS PM(S)  
ESCALA:1/5



ARMAÇÃO DOS BLOCOS  
BP1aBP15(15x)  
ESCALA: 1/25



N°	Ø	Q	COMP.	PESO
BP1aBP15(15x)				
1	Ø8	180	110	78.2

PEÇAS	QUADRO RESUMO DE AÇO								TOTAL (kgf)
	CA-60 Ø5 (kgf)	Ø6.3 (kgf)	Ø8 (kgf)	Ø10 (kgf)	Ø12.5 (kgf)	Ø16 (kgf)	Ø20 (kgf)	Ø25 (kgf)	
BP1aBP15(15x)	x	x	78	x	x	x	x	x	78
TOTAL: (kgf)	x	x	78	x	x	x	x	x	78
	Ø5	Ø6.3	Ø8	Ø10	Ø12.5	Ø16	Ø20	Ø25	

**POLICONSULT - Associação Politécnica de Consultoria**  
Rua Benfica, 455, Escola Politécnica de Pernambuco, Bloco A  
Madalena, Recife - PE. CEP: 50.702-001 Fone/Fax: (81) 3446.1508  
**POLICONSULT** CNPJ: 41.227.190/0001-61 www.policonsult.org.br/policonsult@policonsult.org.br

PROJETO ESTRUTURAL: FORMA E ARMAÇÃO DA FUNDAÇÃO DE REFORÇO DO  
CARTÓRIO ELEITORAL DE JACARAÚ – TRE/PB

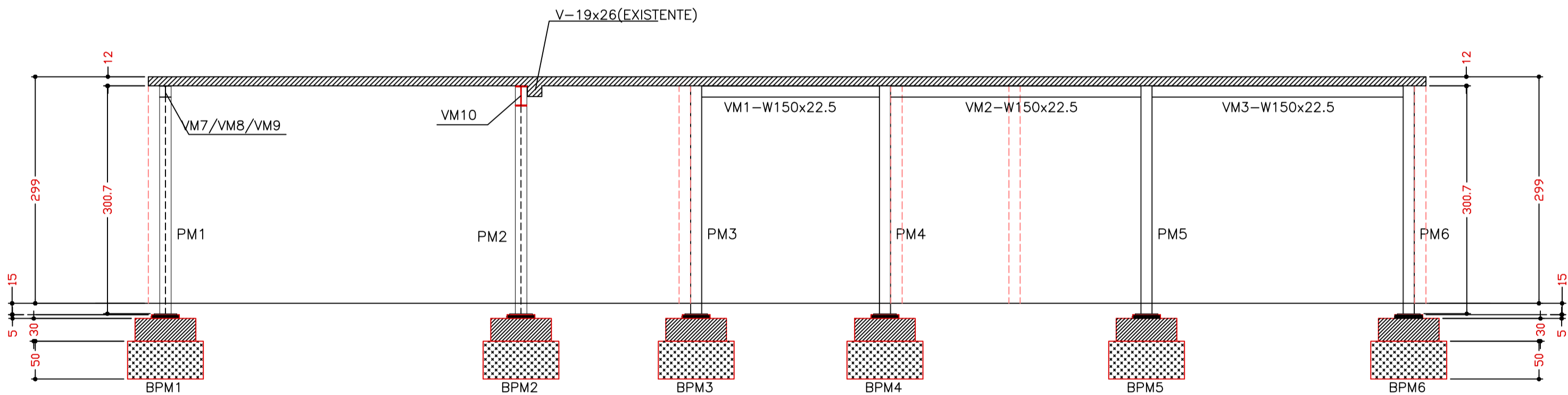
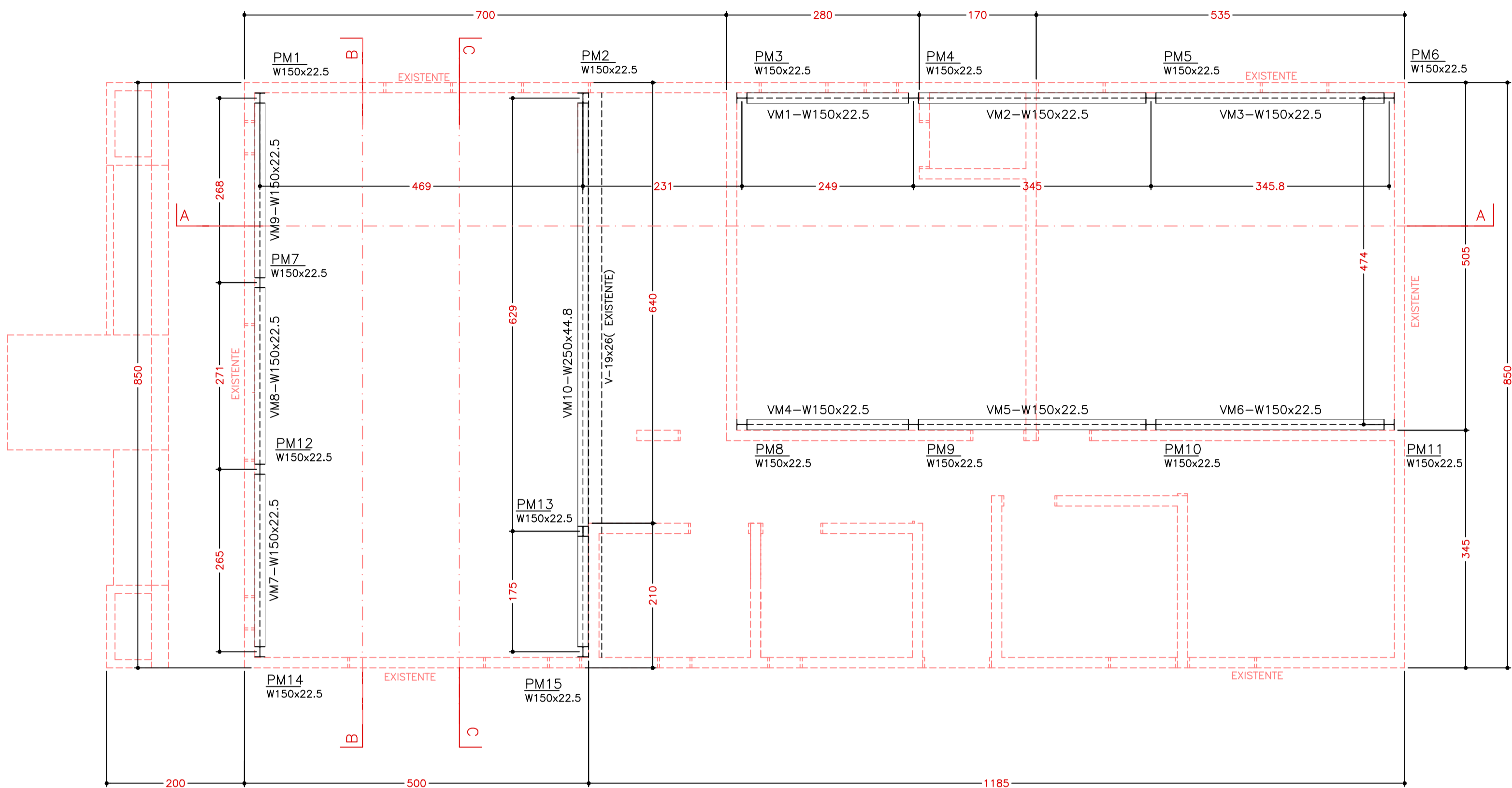
PRANCHA:  
**01/02**

DATA: 10/08/2017 ESCALA:1/50

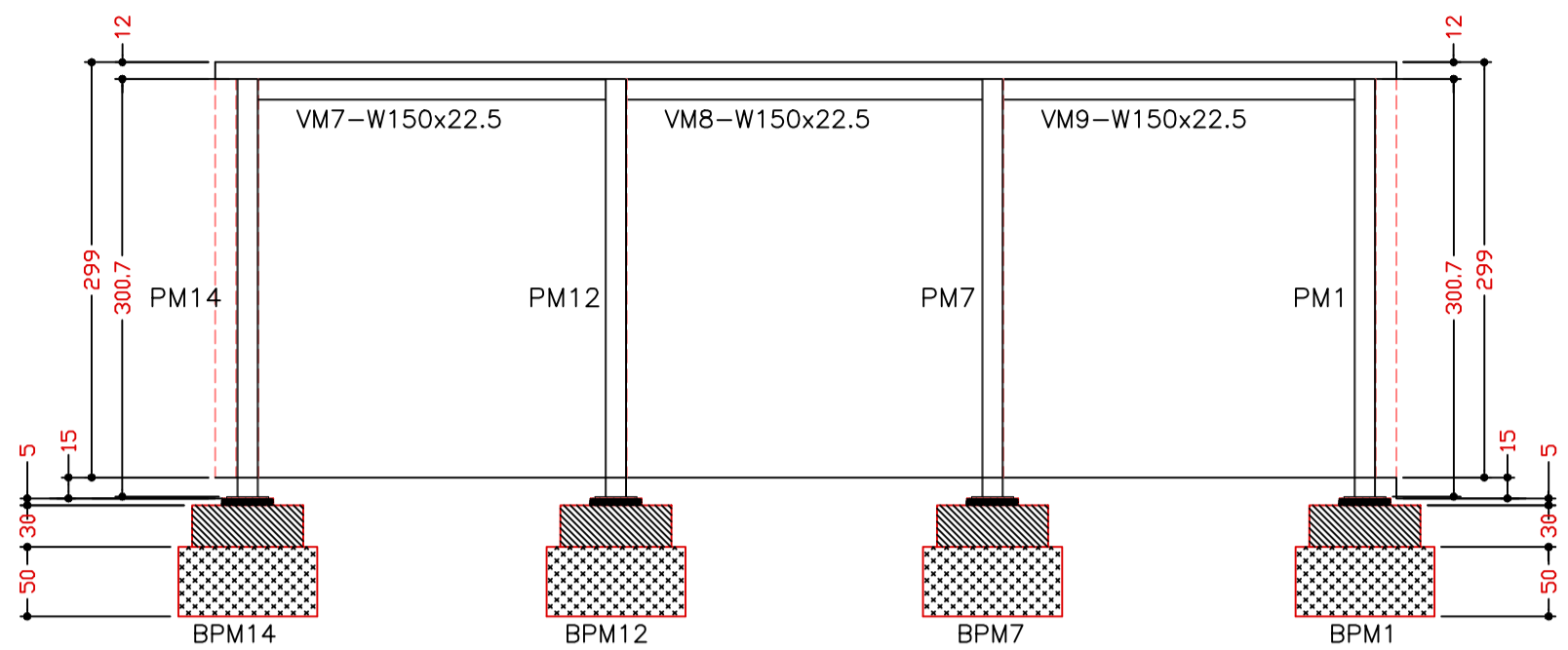
RESP. TECNICO: SÉRGIO OSÓRIO DE CERQUEIRA Crea 4.000–D PE/PB

ARQUIVO: CARTÓRIO\_ELEITORAL\_JACARAÚ\_01\_FDA\_01\_RO OBRA 17.030

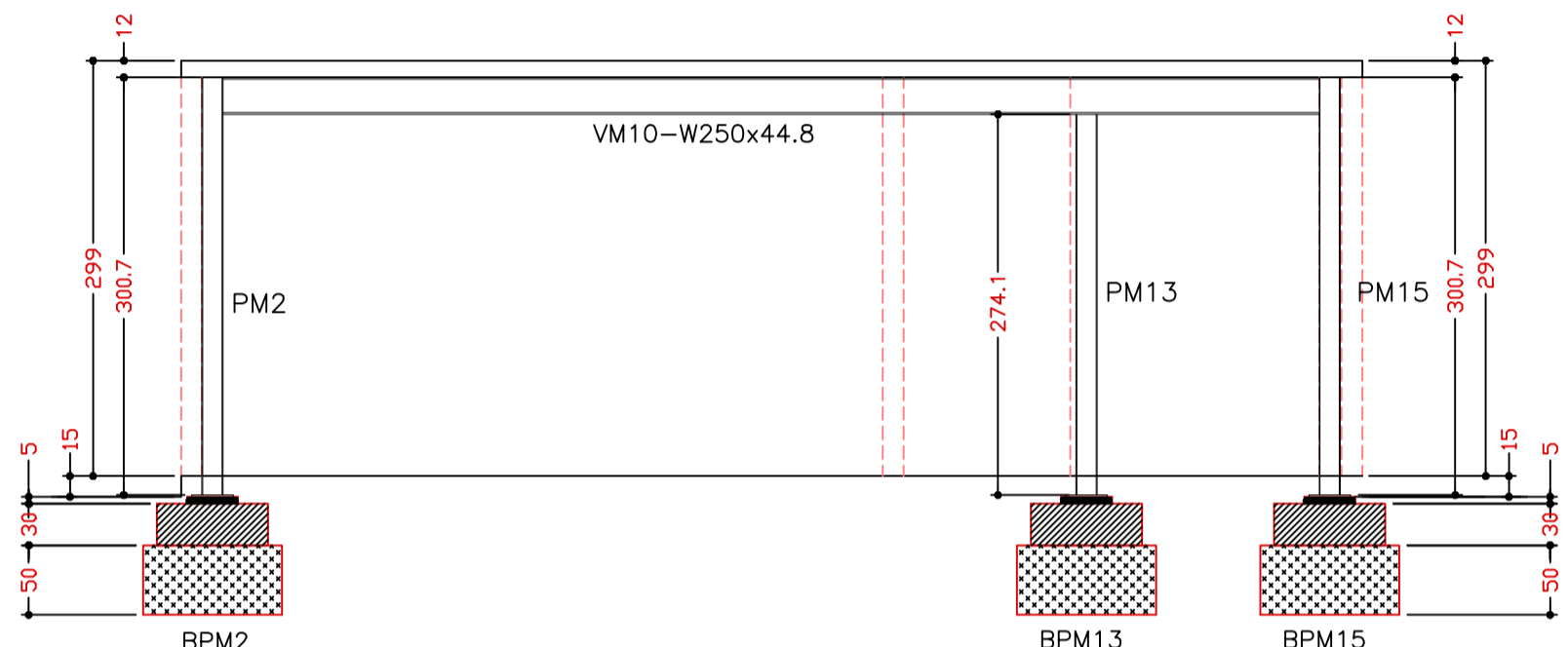
REFORÇO METÁLICO NA LAJE



CORTE A-A



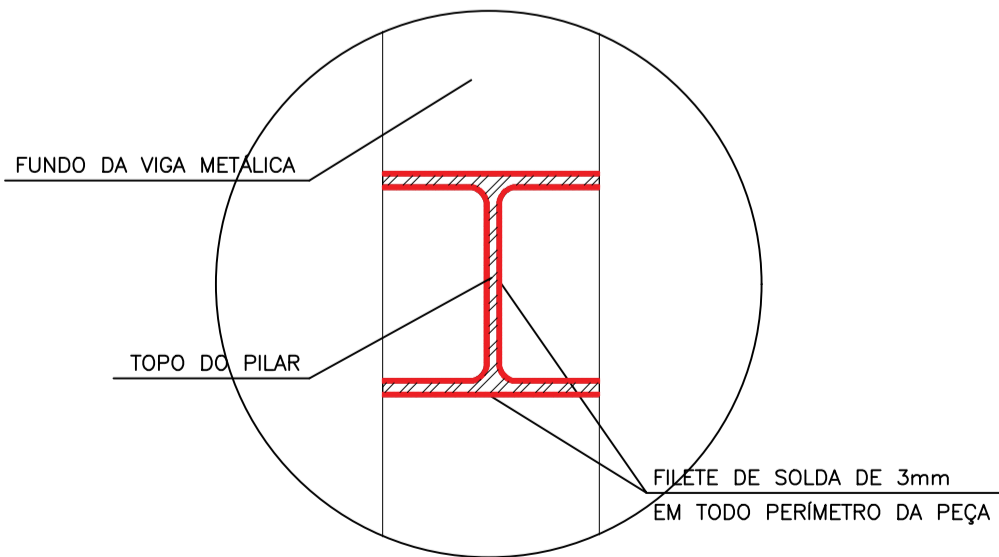
CORTE B-B



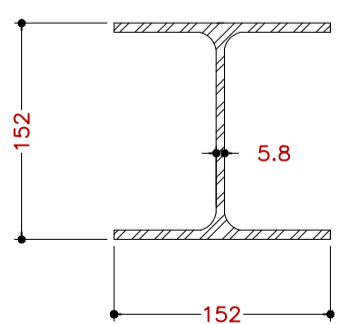
CORTE C-C

PESO TOTAL DE ACO: 2065,58 Kg					
N°	Refer.	Especificacoes	Material	Quant.	Peso
12					
11	VM10	W 250x44,8 kg/m (7870mm)	ASTM-A36	1 unid.	352,58 kgf
10	VM9	W 150x22,5 kg/m (2510mm)	ASTM-A36	1 unid.	56,48 kgf
9	VM8	W 150x22,5 kg/m (2540mm)	ASTM-A36	1 unid.	57,15 kgf
8	VM7	W 150x22,5 kg/m (2480mm)	ASTM-A36	1 unid.	55,80 kgf
7	VM3=VM6	W 150x22,5 kg/m (3288mm)	ASTM-A36	2 unid.	147,96 kgf
6	VM2=VM5	W 150x22,5 kg/m (3280mm)	ASTM-A36	2 unid.	147,60 kgf
5	VM1=VM4	W 150x22,5 kg/m (2320mm)	ASTM-A36	2 unid.	104,40 kgf
4	FIXAÇÃO PM(s)	BR #20mm (BARRA ROSQUEADA - 30cm)	ASTM-A193B	60 unid.	
3	FIXAÇÃO PM(s)	CH. 300x300x12.7mm	ASTM A36	15 unid.	134,59 kgf
2	PM13	W 150x22,5 kg/m (2747mm)	ASTM-A36	1 unid.	61,81 kgf
1	PM1aPM12,PM14ePM15	W 150x22,5 kg/m (3007mm)	ASTM-A36	14 unid.	947,21 kgf

DETALHE: ENCONTRO VIGA x TOPO DO PM13  
ESCALA:1/5



PM1aPM15  
DETALHE  
W150x22.5kg/m  
ESCALA:1/5



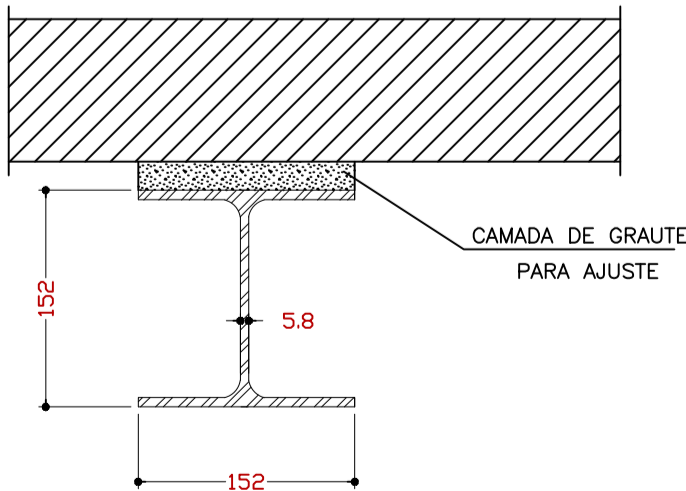
LEGENDA:

B - BLOCO CONCRETO  
VM - VIGA METÁLICA  
PM - PILAR METÁLICO

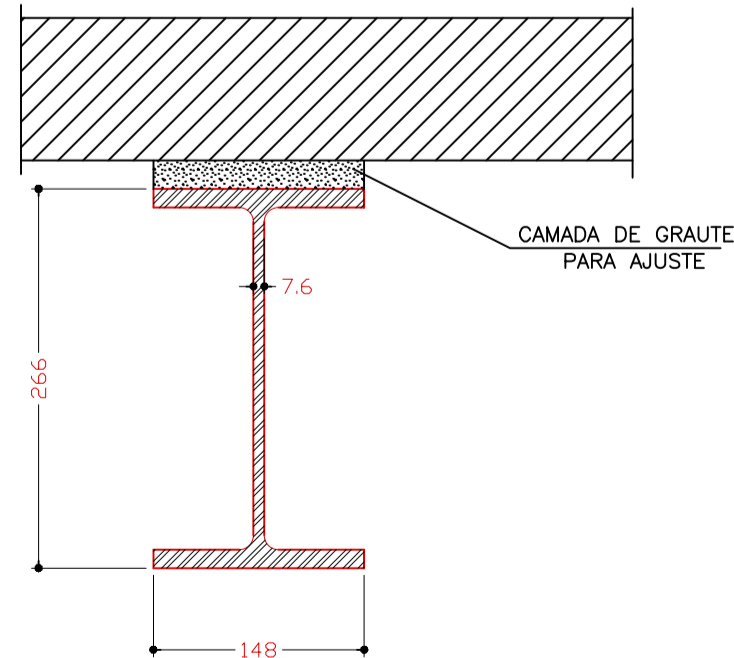
ESPECIFICAÇÕES:

-JATEAMENTO COMERCIAL  
-ZARÇAO 50µ ATÉ 2 HORAS APÓS JATEAMENTO  
-PINTURA 125µ ESMALTE SINTÉTICO  
-SOLDAS ELETRODO E-70X  
-ESPESSURAS DO FILETE 3mm.  
-COTAS E ESPESSURA EM MILÍMETROS  
-COBRIMENTO DAS ARMADURAS : 5cm

VM1,VM2,VM3,VM4,VM5,VM6,  
VM7,VM8,VM9  
DETALHE  
W150x22.5kg/m  
ESCALA:1/5



VM10  
DETALHE  
W250x44.8kg/m  
ESCALA:1/5



R1	DETALHE DO ENCONTRO VIGA/PILAR	21/12/17			
REVISÃO	NATUREZA	DATA	VISTO	CIENTE	
<div><div></div><div><b>POLICONSULT - Associação Politécnica de Consultoria</b> Rua Benfica, 455, Escola Politécnica de Pernambuco, Bloco A Madalena, Recife - PE. CEP: 50.702-001 Fone/Fax: (81) 3446.1508 <b>CNPJ: 41.227.190/0001-61</b> www.policonsult.org.br/policonsult@policonsult.org.br</div></div> <div>PROJETO ESTRUTURAL: REFORÇO METÁLICO NA LAJE DO CARTÓRIO ELEITORAL DE JACARAÚ - TRE/PB</div> <div>PRANCHA: <b>02/02</b></div> <div>DATA: 10/08/2017</div> <div>ESCALA:1/50</div> <div>RESP. TÉCNICO: SÉRGIO OSÓRIO DE CERQUEIRA</div> <div>Crea 4.000-D PE/PN</div> <div>ARQUIVO: CARTÓRIO_ELEITORAL_JACARAÚ_02_MTDG_01_R1</div> <div>OBRA 17.030</div>					